



**КОМИТЕТ ИМУЩЕСТВЕННЫХ ОТНОШЕНИЙ
АДМИНИСТРАЦИИ ПЕРМСКОГО МУНИЦИПАЛЬНОГО ОКРУГА**

РЕШЕНИЕ

о размещении объектов № 603

Пермский край
Пермский округ

17.03.2023

Комитет имущественных отношений администрации Пермского муниципального округа разрешает Акционерному обществу «Газпром газораспределение Пермь» (ИНН 5902183841, ОГРН 1025900512670, почтовый адрес: 614000, г. Пермь, ул. Петропавловская, 43)

размещение объекта «газопровод давлением до 1,2 Мпа, для размещения которого не требуется разрешения на строительство».

на землях муниципальная собственность.

на срок 1 год с 17.03.2023 г. по 16.03.2024 г.

Местоположение: Пермский край, Пермский муниципальный округ, с. Култаево, кв-л Копыловский, ул. Ветвистая, 7

Приложение: схема предполагаемых к использованию земель или части земельного участка.

Особые условия использования:

1. При размещении объекта учесть параметры ширины проезда улично-дорожной сети, во избежание сужения полосы отвода дороги.
2. Получение разрешения на производство земляных работ.

Председатель комитета
имущественных отношений
администрации Пермского
муниципального округа



(подпись, печать)

Д.В. Ракицкий

Схема предполагаемых к использованию земель или части земельного участка


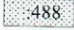

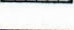
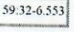
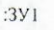

Объект: Газопровод давлением до 1.2 Мпа включительно, для размещения которого не требуется разрешения на строительство
 Местоположение: расположенных рядом с домом по адресу: Пермский край, Пермский муниципальный округ с.Култаево, кв-л Копыловский, ул. Ветвистая, 7

Площадь земель или части земельного участка, кв.м.: 1898

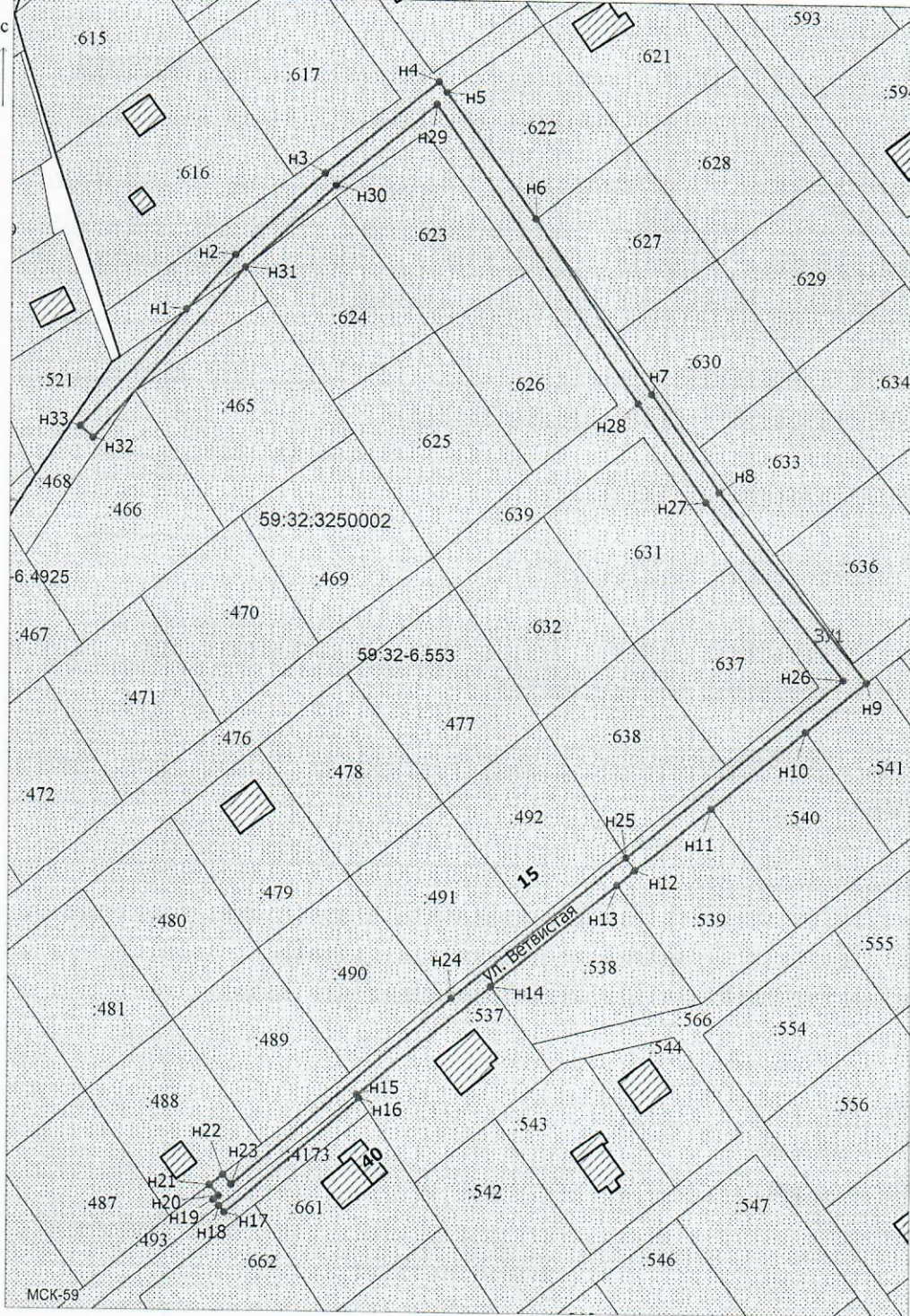
Категория земель: земли населенных пунктов

Вид разрешенного использования: -

Условные обозначения:

-  - предполагаемый участок земель, на которых планируется размещение объекта
-  :488 - границы и номер земельного участка, сведения о которых внесены в ЕГРН
-  - границы объекта капитального строительства, сведения о котором внесены в ЕГРН
-  - граница кадастрового квартала
-  - зоны с особыми условиями использования территории, сведения о которых внесены в ЕГРН
-  - обозначение запрашиваемого земельного участка
-  - характерная точка границ земель или части земельного участка

59:32:3250002 - номер кадастрового квартала



Масштаб 1:1100

Каталог координат, м

№ точки границы	X	Y
n1	506752.01	2212906.75
n2	506765.09	2212918.36
n3	506784.61	2212939.40
n4	506807.11	2212966.26
n5	506804.43	2212968.12
n6	506774.31	2212989.55
n7	506732.71	2213017.50
n8	506709.32	2213033.78
n9	506664.38	2213069.00
n10	506652.63	2213054.60
n11	506634.36	2213032.20
n12	506619.52	2213013.98
n13	506616.06	2213009.75
n14	506591.59	2212979.73
n15	506565.89	2212948.19
n16	506565.01	2212948.77
n17	506537.81	2212917.03
n18	506539.38	2212915.68
n19	506540.85	2212914.43
n20	506541.82	2212915.57
n21	506544.33	2212913.44
n22	506546.80	2212916.59
n23	506544.43	2212918.61
n24	506588.80	2212970.43
n25	506622.70	2213011.90
n26	506664.89	2213063.53
n27	506706.94	2213030.56
n28	506730.45	2213014.20
n29	506801.52	2212965.78
n30	506781.61	2212942.04
n31	506762.22	2212920.76
n32	506720.86	2212884.45
n33	506723.52	2212881.45

Описание границ смежных землепользователей:
 От точки n1 до точки n5 - земельный участок с кадастровым номером 59:32:3250002:639
 От точки n5 до точки n6 - земельный участок с кадастровым номером 59:32:3250002:622
 От точки n6 до точки n9 - земельный участок с кадастровым номером 59:32:3250002:639
 От точки n9 до точки n10 - земельный участок с кадастровым номером 59:32:3250002:541
 От точки n10 до точки n11 - земельный участок с кадастровым номером 59:32:3250002:540
 От точки n11 до точки n13 - земельный участок с кадастровым номером 59:32:3250002:539
 От точки n13 до точки n14 - земельный участок с кадастровым номером 59:32:3250002:538
 От точки n14 до точки n16 - земельный участок с кадастровым номером 59:32:3250002:537
 От точки n16 до точки n18 - земельный участок с кадастровым номером 59:32:3250002:4173
 От точки n18 до точки n21 - земельный участок с кадастровым номером 59:32:3250002:493
 От точки n21 до точки n22 - земельный участок с кадастровым номером 59:32:3250002:488
 От точки n22 до точки n25 - земельный участок с кадастровым номером 59:32:3250002:493
 От точки n25 до точки n31 - земельный участок с кадастровым номером 59:32:3250002:639
 От точки n31 до точки n1 - земельный участок с кадастровым номером 59:32:3250002:468

Заявитель: Киямова Д.Х. / Киямова Д.Х.
 (подпись, расшифровка подписи)

МП
 (для юридических лиц
 и индивидуальных предпринимателей)